

ZAŠČITNA MREŽA PROTI PADCEM Z VIŠINE

NAVODILA ZA MONTAŽO

Zaščitna mreža je oblikovana z namenom, da omogoči dodatno zaščito pred naključnim padcem z višine na odprtinah (okna, balkoni, terase, stopnišča, mezanini) in je ustrezno testirana na *Inštitutu za industrijsko tehnologijo INTI* in *TÜV Rheinland®* v Argentini ter *AIDICO* v Španiji.

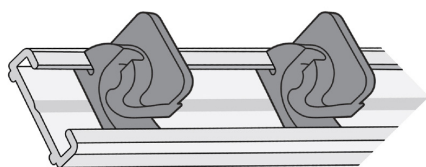


VSEBINA

Mreža: 1 dolžinski meter vsebuje 14 rombov

Vijaki in vložki: 5 pari na profil

Profili: dolžina profila 1 m, 14 sider po profilu

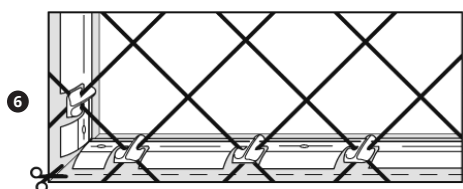
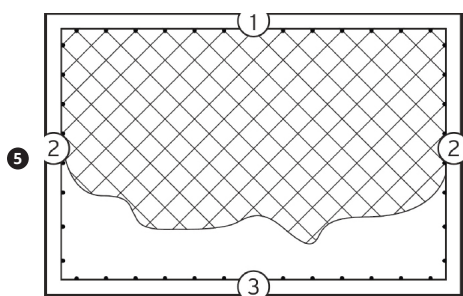
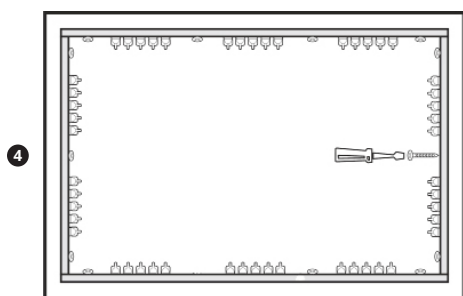
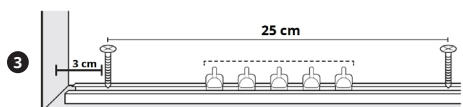
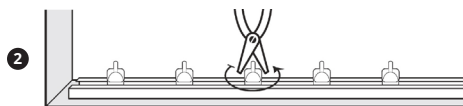
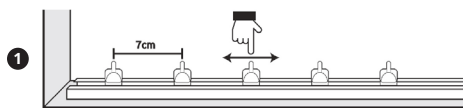


POMEMBNO OPOZORILO

1. Pred montažo natančno preberite navodila za montažo in se prepričajte, da ste jih razumeli in da boste izdelek lahko varno in pravilno montirali, upoštevajoč navodila.
2. V primeru, da navodil niste razumeli ali so vam nejasna, nas prosimo kontaktirajte.
3. Ne dovolite nikomur, da bi izdelek montiral ali uporabljal, ne da bi se pred tem seznanil z navodili.
4. Po odprtju izdelka odstranite plastične vrečke in vse dele pakiranja, ki lahko škodujejo otroku. **Pozor!** Nevarnost zadušitve z vrečko.
5. Ne dovolite, da bi bil otrok prisoten med montažo.

VARNOSTNI NAPOTKI

1. Med montažo uporabljajte varnostni pas.
2. Prepričajte se, da mesto, kjer boste pritrdili varnostni pas, lahko varno drži varnostni pas med montažo.
3. Ne montirajte mreže, če je podlaga mokra oz. med dežjem. Površina na kateri boste delali naj bo suha.
4. Prepričajte se, da je orodje, ki ga boste uporabljali v brezhibnem stanju, kabli in vtičnice pa nepoškodovani.
5. Zaščitite se z delovnimi čevlji. Uporabite zaščito proti hrupu in zaščitna očala.
6. Zaščitite in označite prostor pod oknom oz. balkonom kjer boste mrežo montirali in se prepričajte, da pod njim ni ljudi. **Nevarnost padca orodja!**
7. Ne uporabljajte dodatnih elementov, ki niso sestavni del zaščitnega sistema mreže.
8. Prepričajte se, da je površina, na katero boste pritrdili profile, popolnoma dostopna iz notranje strani prostora. **Nevarnost padca!**
9. Prepričajte se, da so stene, na katere boste pritrdili profile, v dobrem stanju, trdne in brez razpok, da lahko zdržijo obremenitev profilov in mreže.
10. Prepričajte se, da boste za pritrditev nosilnih profilov uporabili ustrezne vijake glede na vrsto podlage.
11. V primeru, da je na oknu montirana roleta, je mrežo treba montirati na zunanji strani rolete in se prepričati, da se ob uporabi mreža in roleta ne dotikata.
12. Ne uporabljajte rabljene mreže, ki ji je življenjska doba potekla in/ali kaže znake obrabe.
13. Mreža mora biti vedno montirana v pokončnem (vertikalnem) položaju.



1. PRITRDITE PROFILE

1. Natančno pomerite vse strani odprtine, kjer boste pritrdili profile.
2. Prepričajte se, da so kljukice na profilih enakomerno razporejene (7 cm). Prva in zadnja kljukica sta oddaljeni 3,5 cm od roba profila. **1**
3. Kljukice je možno premikati ob rahlem pritisku navzdol, proti profilu. Če želite kljukico odstraniti ali postaviti nazaj na profil, jo obrnite za 90 stopinj. **2**
4. Ko so kljukice enakomerno razporejene, na profilu s svinčnikom označite mesta za vijake. Vsak profil je treba pritrditi s petimi vijaki, na vsake 25 cm : dva na koncu, eden na sredini ter dva med sredino in koncem profila. **3**
5. Zvrtajte luknje za vijake v profil s svedrom 4 mm.
6. Položite profil na podlago, na mesto, kjer bo pritrjen ter na podlagi označite mesta za vijake.
7. Zvrtajte luknje za vijake v podlagi. Glede na vrsto podlage uporabite sveder 6 mm za beton, opeko ipd. ali 3 mm za les in kovino. Pritrdite oz. privijačite profil v podlago z ustreznimi vijaki in vložki. V primeru, da profile pritrjujete v les ali kovino, ne uporabljajte plastičnih vložkov. **4**
8. Zadnji profil lahko skrajšate oz. izrežete s pomočjo manjše žage za kovino.
9. Pri pritrjevanju profilov bodite pozorni, da so vsi profili pritrjeni z zadostnim številom vijakov.
10. Profile pritrdite po celotni odprtini.

2. PRITRDITE MREŽO

Ko so vsi profili pritrjeni, pritrdite / obesite mrežo.

1. Mrežo začnite pritrjevati / obešati v enem od zgornjih vogalov. Najprej pritrdite celo zgornjo stran. Levo in desno stran pritrjujete od zgoraj navzdol. Na koncu pritrdite spodnjo stran od vogalov proti sredini. **5**
2. Prvi romb (v zgornjem vogalu) je pritrjen na dveh različnih profilih (zgoraj in levo oz. desno). **6**
3. Ko pritrdite celo mrežo, se prepričajte, da je mreža obešena na vsakem sidru profila.
4. Preverite mrežo, tako da jo z rokami rahlo pritisnete navzven. Če je potrebno, kljukice lahko rahlo premaknete in fino nastavite napetost mreže.

3. ODREŽITE ODVEČNO MREŽO

1. Ko je mreža pravilno montirana, dobro napeta in v celoti pritrjena, s škarjami odrežite višek. **POZOR!!!** Odrežete lahko samo del mreže za profili, ki ni napet, oz. tako da ne poškodujete vozlov, ki držijo mrežo na profilih. **6**
2. Čestitamo! Če ste sledili navodilom je vaša mreža pravilno pritrjena.